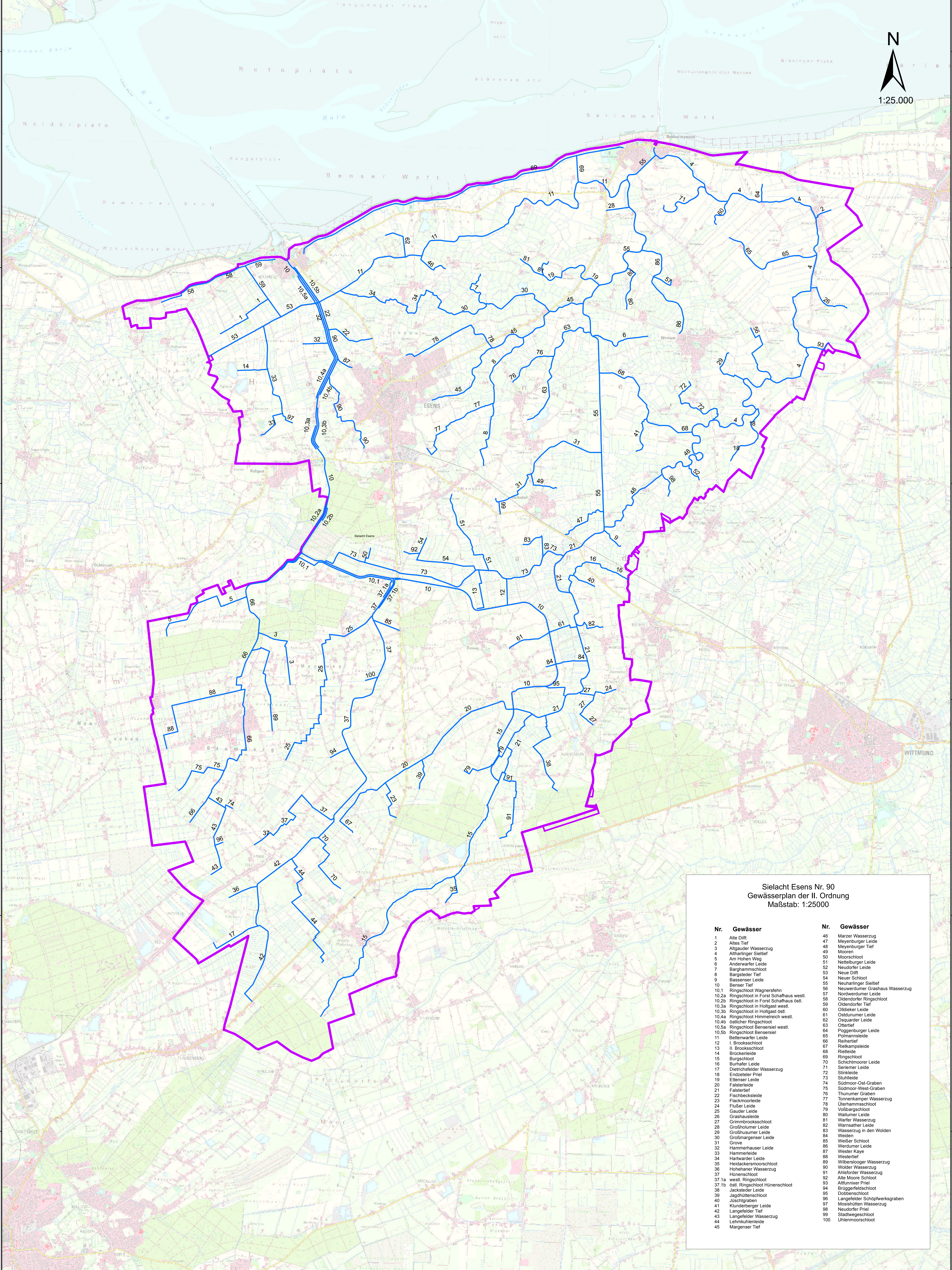


1:25.000



Sielacht Esens Nr. 90  
Gewässerplan der II. Ordnung  
Maßstab: 1:25000

Nr.	Gewässer	Nr.	Gewässer
1	Alte Dilt	46	Marzer Wasserzug
2	Altes Tief	47	Meyenburger Leide
3	Altgauder Wasserzug	48	Meyenburger Tief
4	Altharinger Sieltief	49	Mooren
5	Am Hohen Weg	50	Moorschloot
6	Anderswarfer Leide	51	Nettelburger Leide
7	Barghammschloot	52	Neudorfer Leide
8	Bargsteder Tief	53	Neue Dilt
9	Bessener Leide	54	Neuer Schloot
10	Bensers Tief	55	Neuharinger Sieltief
10.1	Ringschloot Wagnerfehn	56	Neuwesdumer Graben Wasserzug
10.2a	Ringschloot in Forst Schaflhaus westl.	57	Neuwesdumer Leide
10.2b	Ringschloot in Forst Schaflhaus östl.	58	Oldendorfer Ringschloot
10.3a	Ringschloot in Holtgaat westl.	59	Oldendorfer Tief
10.3b	Ringschloot in Holtgaat östl.	60	Oldseker Leide
10.4a	Ringschloot Himmereich westl.	61	Ostdunumer Leide
10.4b	östlicher Ringschloot	62	Osquarder Leide
10.5a	Ringschloot Benseniel westl.	63	Otter
10.5b	Ringschloot Benseniel	64	Poggenburger Leide
11	Bettenwarfer Leide	65	Poimannsleide
12	I. Brooksschloot	66	Reihertief
13	II. Brooksschloot	67	Rietkampsleide
14	Brückenschloot	68	Rietleide
15	Burgschloot	69	Ringschloot
16	Burhafer Leide	70	Schichtmoorer Leide
17	Dietrichsfelder Wasserzug	71	Serimer Leide
18	Endzeiler Priel	72	Stinkleide
19	Ettenser Leide	73	Stuhleide
20	Falsterleide	74	Sudmoor-Ost-Graben
21	Falstertief	75	Sudmoor-West-Graben
22	Fischbeckleide	76	Thunumer Graben
23	Flackmoorleide	77	Tonnenkamper Wasserzug
24	Fußler Leide	78	Utenhammschloot
25	Gauder Leide	79	Vollbargschloot
26	Grasauende	80	Wallumer Leide
27	Grimmbrooksschloot	81	Warfer Wasserzug
28	Großholumer Leide	82	Warmsdiner Leide
29	Großdunumer Leide	83	Wasserzug in den Wolden
30	Großmargenser Leide	84	Weiden
31	Grove	85	Weißer Schloot
32	Hammerhauser Leide	86	Wendumer Leide
33	Hammerleide	87	Wester Kaye
34	Hartwarder Leide	88	Westertief
35	Heidackersmoorschloot	89	Wilberslooger Wasserzug
36	Honehaner Wasserzug	90	Wolder Wasserzug
37	Hünenschloot	91	Ahlsforder Wasserzug
37.1a	westl. Ringschloot	92	Alte Moore Schloot
37.1b	östl. Ringschloot Hünenschloot	93	Altminner Priel
38	Jackseder Leide	94	Bruggesfeldschloot
39	Jagchutterschloot	95	Dobbenschloot
40	Jüschgraben	96	Langefelder Schopfwerkgraben
41	Klunderberger Leide	97	Mossditter Wasserzug
42	Langefelder Priel	98	Neudorfer Priel
43	Langefelder Wasserzug	99	Stadtwegschloot
44	Lehmkuhlenleide	100	Uhlenmoorschloot
45	Margenser Tief		